

## 申込み受付時間

平日の9時から17時までとなります。

## 電話で受付した場合

電話での受付は仮予約となりますので、使用日前にご来館いただき、利用申込書を提出していただくようになります。遠方の方はファックス、郵送でも結構です。

## 駐車場について

当会館には、約100台の無料駐車スペースがございますが、**駐車場が不足する場合がございます。大ホール、中研修室等**を利用される団体の方は、**公共交通機関をご利用いただくか、乗り合わせでお越し下さいますようお願いしております。**

また、利用当日、駐車場車両誘導係員の配置をお願いする場合がございます。

※身体障害者福祉センター休館日(毎週月曜日)は、会館利用者が少ないので、駐車場には比較的余裕があります。

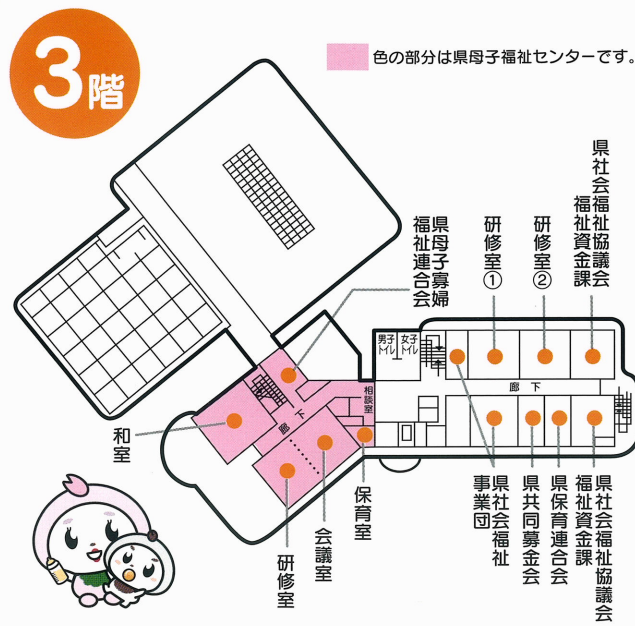
## 利用料の支払い

後日振込となります。使用日当日、ご請求書をお渡しいたしますので、お帰りの際に1階受付でお受け取りください。ただし、使用日が土日祝日の場合は、後日ご請求書を郵送いたしますので、到達次第お振込願います。

## 施設の概要

「大分県総合社会福祉会館」は、大分県社会福祉協議会が建設した「大分県総合社会福祉センター」と、大分県が設立した「大分県身体障害者福祉センター」及び「大分県母子・父子福祉センター」の3施設で構成されています。

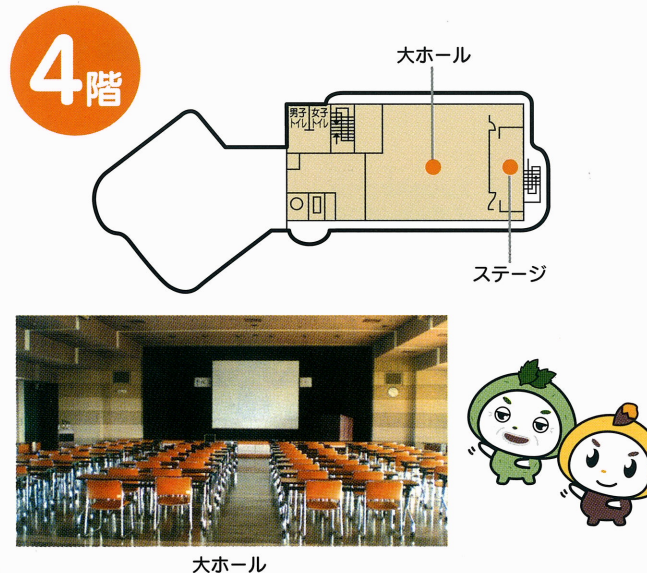
施設名	総合社会福祉センター	身体障害者福祉センター、母子・父子福祉センター
設置主体	大分県社会福祉協議会	大分県
管理主体	大分県社会福祉協議会	
所在地	大分市大津町2丁目1番41号	
敷地面積	10,355.35㎡	
建物面積	7,130.68㎡   3,117.35㎡	4,013.33㎡
構造	RC地下1階地上4階	
着工	昭和59年12月20日	
竣工	昭和61年3月20日	



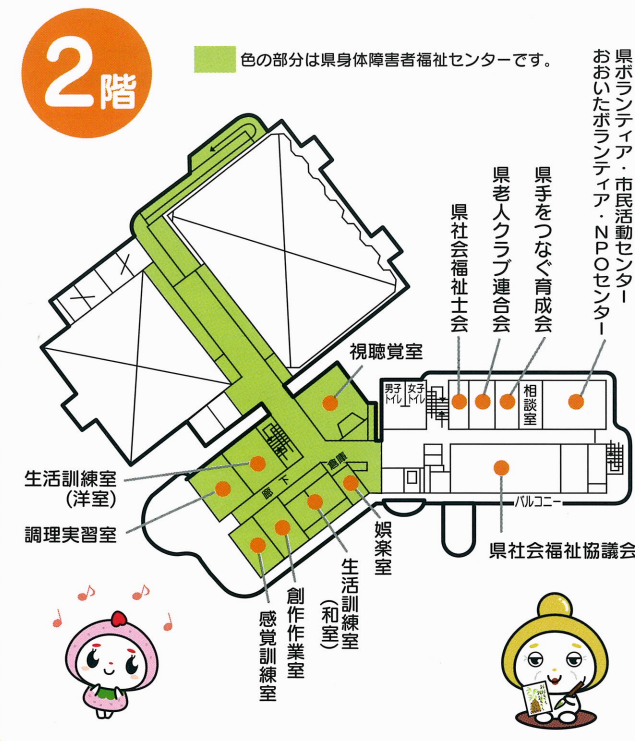
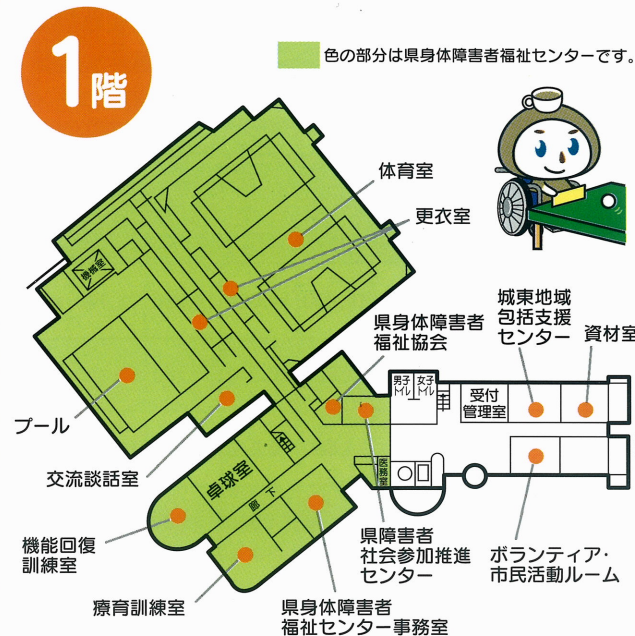
中研修室(研修室①・②)



研修室



大ホール



# 研修室等使用料 (税込)

大分県総合社会福祉センター

## 総合社会福祉センター

室名	面積 (㎡)	机・椅子 (人)	椅子のみ (人)	使用料(円)				備考
				(午前 9:00~12:00)	(午後 13:00~17:00)	(夜間 17:00~21:00)	(全日 9:00~17:00)	
4階 大ホール	433.90	282	470	10,800	14,580	14,580	23,760	福祉団体
				21,600	30,240	38,880	50,220	一般
3階 中研修室 (研修室 1+2)	121.60	80	120	4,860	5,940	5,940	10,800	福祉団体
				8,640	14,580	18,900	23,220	一般
3階 研修室 (1・2)	64.80	40	65	2,700	3,240	3,240	5,400	福祉団体
				4,320	7,560	8,100	11,880	一般

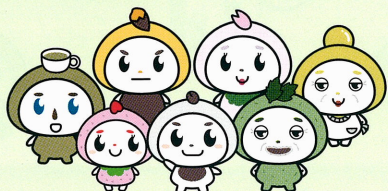
総合社会福祉センターの3階・4階には、福祉関係団体のほか一般団体企業等を対象に、10人から470人規模の会議、研修会、講演会などができる部屋を貸し出しています。  
詳しくは、会館受付窓口(TEL:097-558-2945 \* 会館受付)へお問い合わせください。

- 申込みは、6か月前から予約可能です。
- 冷暖房使用時は上記料金の20%が加算されます。
  - 冷房期間 7月 1日～9月30日 (予備6月15日～6月30日・10月1日～10月15日)
  - 暖房期間 11月16日～3月15日 (予備11月1日～11月15日・3月16日～4月15日)
- 展示会や料金を徴収する催し・講習会等の場合は上記料金の30%が加算されます。

会館受付直通 TEL:097-558-2945 (フクシゴ-)

身体障害者福祉センター TEL:097-558-4849

母子・父子福祉センター TEL:097-552-3313



# 入居団体ごあんない

- 1階
- ・大分県身体障害者福祉協会
  - ・大分県障害者社会参加推進センター
  - ・大分市城東地域包括支援センター

- 2階
- ・大分県社会福祉協議会
  - ・大分県老人クラブ連合会
  - ・大分県手をつなぐ育成会
  - ・大分県社会福祉士会
  - ・おおいたボランティア・NPOセンター

- 3階
- ・大分県社会福祉事業団
  - ・大分県共同募金会
  - ・大分県保育連合会
  - ・大分県母子寡婦福祉連合会

## 大分県総合社会福祉会館



### 交通経路

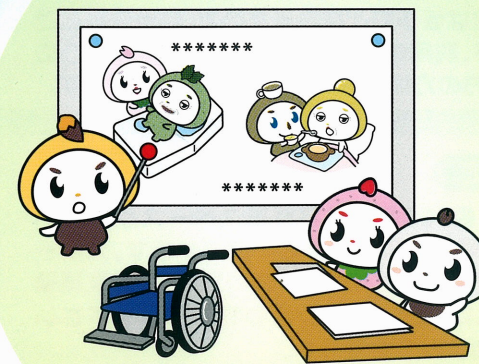
- バス 大分駅前5番のりば「大洲運動公園行き」→大空団地・総合社会福祉会館前下車2分(160円)
- タクシー 大分駅前から15分(約1,100円)

## 社会福祉法人 大分県社会福祉協議会

〒870-0907 大分市大津町2丁目1番41号  
TEL 097-558-0300 FAX 097-558-1635

HP <http://www.oitakensyakyo.jp/>

会館利用受付直通  
TEL:097-558-2945(フクシゴ-)



## 案内

- ◆ 県総合社会福祉センター
- ◆ あすぴあおおいた (県身体障害者福祉センター)
- ◆ 県母子・父子福祉センター



県総合社会福祉会館

# 大分県総合社会福祉会館