

大分県市町村社会福祉協議会

災害時相互応援協定を調印

平成23年3月11日に発生した東日本大震災では、多くのかげがえのない人命を失い、また、多くの住宅や都市・産業基盤が破壊され、地域社会は壊滅的な被害を受けました。

本県でも、昨年7月に発生した豪雨災害では、河川の大規模氾濫等による家屋の浸水や損壊、広範囲な断水、JR豊肥線や各所橋梁の流失等、広域にわたり地域住民を脅かす甚大な被害が発生しました。

今後、想定される自然災害に対して、これまでの教訓や災害現場での支援実績の蓄積をもとに、県市町村に設置されている社会福祉協議会のネットワークを活かし、発災時の迅速な初動対応や支援体制の確立を図ることを目的に本協定を締結しました。

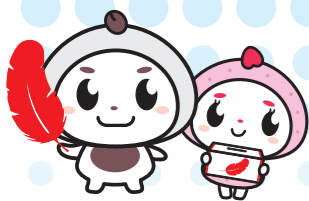
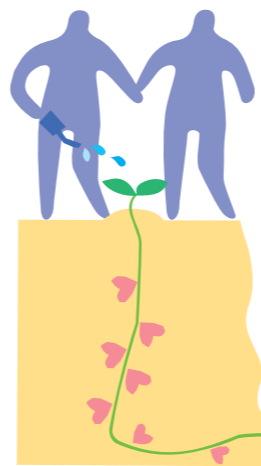
11日となりました。忘れてはならない日として、この日から各市町村社会福祉協議会を県社協職員が訪問し、協定に調印をいただきました。

これまで社会福祉協議会は、地域福祉を推進する組織として「災害ボランティアセンター」を立ち上げ、被災地でのボランティア活動の支援、また、被災世帯に対する「生活福祉資金特例貸付（緊急小口資金）」を行うなど、被災地の住民生活の復旧・復興を支援してきました。

しかしながら、被災地の社協では、災害で混乱するなか緊急対応に追われ、ボランティア等の受入れや地域住民への計画的な支援活動を行う体制が十分整えられない状況が生じています。このため、県内さらには全国の社会福祉協議会関係者による広域的な緊急支援が必要となります。これまでも被災地社

協に対し、適宜、支援スタッフ派遣等による応援を行ってきましたが、迅速かつ円滑に応援を実施するための体制づくりが課題となっていました。

今後は、協定書に盛り込まれていない具体的なことについて、大分県社会福祉協議会地域福祉推進委員会地域防災研究部会で協議していきます。



「赤い羽根自販機」の設置協力者募集

大分県共同募金会では、飲料販売業者と協力し、飲み物を購入すると、その売上げの一部が赤い羽根共同募金に寄付される自動販売機募金「赤い羽根自販機」の設置を推進しています。身近な地域福祉活動を応援する取組みとして、社会福祉協議会、公共施設、病院、企業などで設置にご協力をいただいています。

赤い羽根自販機で企業の地域貢献を実施

鶴崎海陸運輸(株)では、従来から共同募金運動にご協力いただいていたが、今回、新たな地域貢献活動として、赤い羽根自販機を設置されました。担当の方は「これまでも企業として募金をしていましたが、この自販機は、飲料を買うだけで、購入者一人一人が募金できます。身近な地域への社会貢献活動の一つとして、当社は協力していきたい。」と話していただきました。



※自販機前面には企業名等を記載自販機イメージ図



設置すると「地域社会への貢献」につながる「赤い羽根自販機」って何?!

「赤い羽根自販機」とは、飲み物を購入すると、その売上の一部が販売業者等を通じて赤い羽根共同募金に寄付される赤い羽根のロゴの付いた自販機で、その寄付金は、地域の福祉活動に役立てられます。この自販機の設置により設置者、購入者、地域社会それぞれにメリットがありますので、新規設置や設置先の紹介などにご協力をお願いします。

設置者

- ① 飲料の売上げに応じて、販売業者から設置者へ販売手数料が支払われます。
- ② 売上げの一部が販売業者を通じて寄付され、この寄付は、税法上の優遇措置を受けることができます。
- ③ 販売手数料(設置者の収入)・寄付額は、各社で異なります。
- ④ 設置企業等が地域福祉活動に貢献していることから企業のイメージアップにつながります。
- ⑤ 自販機は無償貸与、自販機の管理や商品の補充、故障時の対応、空き容器の回収、釣銭の管理などは販売業者が行いますが、電気代(月平均3,000円程度)は、設置者負担となります。

購入者

飲料水を購入するだけで手軽に募金に協力でき、身近な地域の福祉活動に貢献できます。

赤い羽根自販機の協賛販売業者

- NPO法人ハートフル福祉募金 …… アサヒ飲料、大塚ペパレヅジ他
- 株式会社シーアール …… アサヒカルピス、キリンビバレッジ他
- 南九州ビバレッジサービス株式会社 …… コカ・コーラ、アサヒ飲料他
- 株式会社伊藤園 …… 伊藤園の商品
- サントリービバレッジサービス株式会社 …… ペプシ・コーラ、サントリー商品
- 南九州コカ・コーラボトリング株式会社 …… コカ・コーラ、アクエリアス、ジョージア、爽健美茶

※ご希望業者へは、大分県共同募金会から連絡します。業者が設置者を訪問し、具体的な打合わせを行います。

ご協力いただいた設置例

設置していただきますと本会ホームページに掲載し、県民の皆さんにお知らせしています。<「大分県共同募金会」で検索>平成25年6月末現在、県下での設置台数は27台です(敬称略)。

大分県立病院、県総合社会福祉会館、トキハわさだタウン、大分空港3F、鶴崎海陸運輸、九重観光サービス、津久見市社協、竹田市社協、玖珠町社協、国東市社協、JFおおいた武蔵支店、県立美術館建設現場・鹿島・梅林建設、新日鐵住金・らいざん堂、梅林建設(株)、大銀ドーム・(株)大宣、別府市役所1Fホール、豊後高田市立図書館、JR別府駅、宇佐よろうち・いのちき、(社福)清浄園、大久保病院、(社福)豊友会、(社福)庄内厚生館、丸紅(株)

お問い合わせ先…大分県共同募金会 TEL:097-552-2371



大分市社協会長と県社協会長が、まず3月11日に調印をスタート!!

